



Bernd Litz GmbH



Meisterbetrieb in beiden Handwerken

Bedachungen und Zimmereiarbeiten

Holzrahmenbau Wandelemente



Wir bauen **Energiesparhäuser**

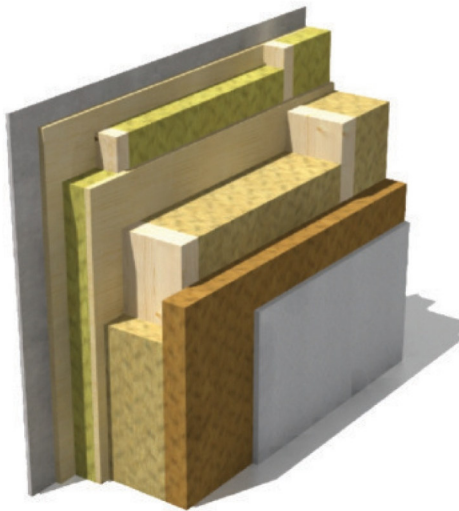
Zertifiziert und Güteüberwacht
für die Vorfertigung von geschlossenen Wand-, Decken- und Dachelementen.

Überwacht durch die
Universität Karlsruhe

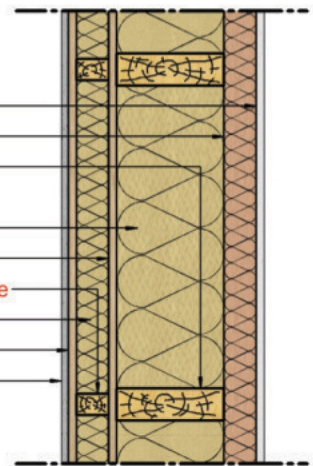


GESUND ÖKOLOGISCH UMWELTFREUNDLICH

BeLi - Außenwand



- 1.5 cm Außenputz
- 6 cm Holzfaser-Putzträgerplatte*
- 16-24 cm Holzständerkonstruktion, gem. Statik (Standard 16cm)**
- 16-24 cm Holzfaserreinblasdämmung im Gefach***
- 1.5 cm OSB4-Platte
- 6 cm Holzrahmenkonstruktion als Installationsebene
- 6 cm Holzfaserdämmung im Gefach
- 1.5 cm OSB3-Platte
- 1.25 cm Gipskartonplatte

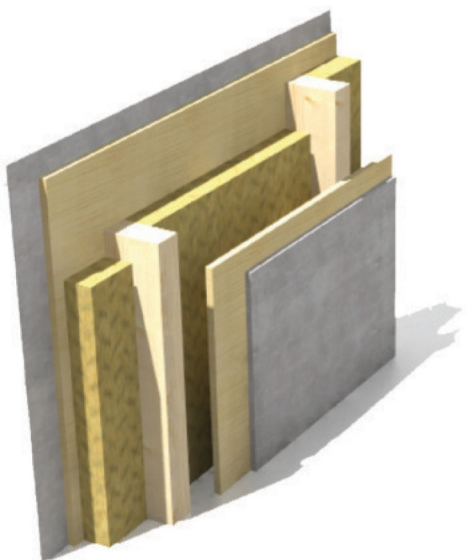


*) die hier gezeigte Variante zeigt die Standardvariante mit einer Putzfassade, alternativ kann die Fassade auch zum Beispiel mit Holz oder Metall verkleidet werden

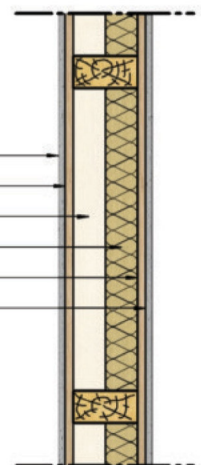
**) Holzständerkonstruktion Standardmäßig 16cm, aufgrund statischer Erfordernisse kann die Dicke variieren

***) Holzfaserreinblasdämmung Standardmäßig 16cm, die Dicke kann gem. gewünschtem Dämmwert variieren, die Dicke der Holzständer passt sich der Dämmungsdicke entsprechend an

BeLi - Innenwand



- 1.25 cm Gipskartonplatte
- 1.5 cm OSB3-Platte
- 12-16 cm Holzständerkonstruktion, gem. Statik*
- 6cm Holzfaserdämmung im Gefach
- 1.5 cm OSB3-Platte
- 1.25 cm Gipskartonplatte



*) Holzständerkonstruktion Standardmäßig 12cm, aufgrund statischer Erfordernisse (tragende Innenwand) kann die Dicke variieren



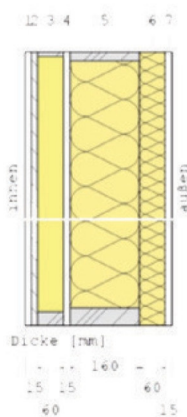
niedrige Heizkosten - geringer CO2-Ausstoß - optimaler Wärmeschutz - ohne Chemie
 nachhaltige Materialien - super Ökobilanz - angenehme Raumluft - Ideal für Allergiker
 optimaler Wärme- und Feuchteaustausch



BeLi - Bauteilphysik

Außenwand mit 16 cm Holzständer/Holzfasereinblasdämmung (=Standardaufbau)

WERTE BIS U-WERT 0,12 W/m²K SIND MÖGLICH!



Schicht	Material	Dicke (mm)	λ (W/mK)	Breite (mm)
1	Gipskartonplatte	12,50	0,200	-
2	OSB-3 / PUR	15,00	0,130	-
3	DIN EN ISO 10456 KVH	60,00	0,130	40,00
	im Gefach Steico Flex	60,00	0,040	585,00
4	OSB-4 / PUR	15,00	0,130	-
5	DIN EN ISO 10456 KVH	160,00	0,130	60,00
	im Gefach Steico Zell	160,00	0,040	565,00
6	Steico Universal H	60,00	0,050	-
7	DIN 4108 1.1.1 Putzmörtel	15,00	1,000	-
Summe		337,50		
R_{si} (m²K/W)		R_{se} (m²K/W)		U-Wert (W/m²K)
0,130		0,040		0,160

Bernd Litz GED

St. Wendeler Straße 75
66625 Nohfelden-Wolfersweiler

Tel. 06852 923 46 - Fax 06852 923 48

E-Mail info@bedachungen-litz.de
Web www.bedachungen-litz.de

Zertifiziert und Güteüberwacht
für die Vorfertigung von geschlossenen Wand-, Decken- und Dachelementen.



Wir bauen Energiesparhäuser

Überwacht durch die
Universität Karlsruhe

